

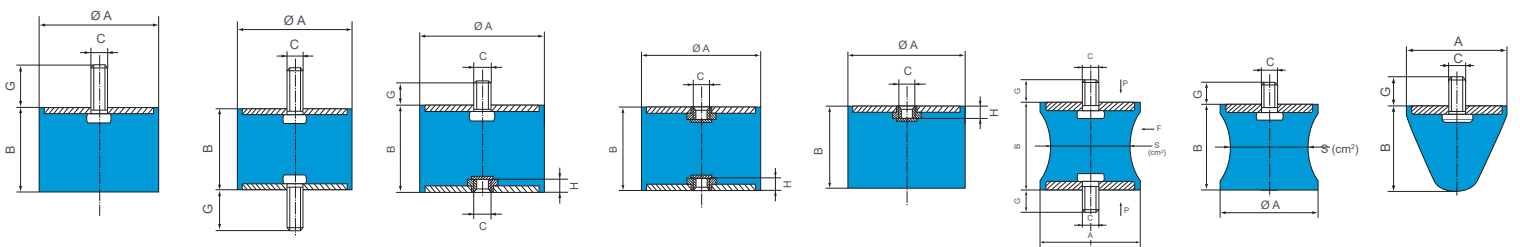


We make it **possible**

 | **HUTCHINSON**[®]
PAULSTRA

Gamme Radiaflex et Radiaflex Inox

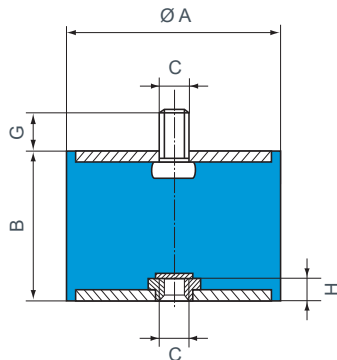
«Utilisée partout et par tous»



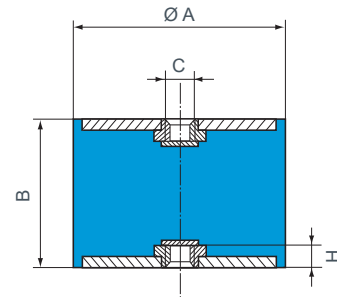
8 types de fixations disponibles

CARACTÉRISTIQUES DIMENSIONNELLES & TECHNIQUES

Fixation mixte



Fixation 2 trous taraudés



Ø A (mm)	B (mm)	C	G (mm)	H (mm)	Compression		Cisaillement*		Réf.				
					Charge Maxi (daN)	Flèche (mm)	Charge Maxi (daN)	Flèche (mm)					
16	10	M4	13	6	1,5	1,5	2,5	1,5	520051				
	15		10	2	20	1,5	1,5	2,5	520053				
	10		10	2	20	1,5	1,5	2,5	520054				
	15	M5	12	3	20	1,5	2,5	1,5	520010				
	20		20	3	2,5	2	2	2	520011				
20	15	M6	16,5	4	15	4	2,5	4	520012				
	20				4	2,5	4	520013					
	25				4	2,5	4	520015					
	30				4	2,5	4	520016					
	30				4	2,5	4	520017					
25	25	M6	18	6	40	3,5	9	5	520018				
25,5	15	M6	18	4	60	2,5	8	8,5	520052				
	20				50	3,5	8	4	4	520055			
	30				50	7,5	8	6	6	520057			
	22	M8	20	6	50	3,5	8	4	520021				
	25				50	5	8	4,5	4,5	520022			
30	30	M8	25	6	50	7,5	8	6	520023				
	40				50	10	6	6	520024				
	15				M8	25	6	90	3	11	2,5	520025	
	22							80	4,5	11	4	4	520026
	30							70	7,5	11	6	6	520027
40	60	9	11	7,5				7,5	520028				
40	30	M8	20	6	150	4,5	20	5,5	520056				
	40				120	10	20	7,5	7,5	520058			
	20	M10	25	8	160	4	20	3	520029				
	28				150	5	20	5,5	5,5	520030			
	35				120	7,5	20	6,5	6,5	520031			
50	40	M10	15	8	120	10	20	7,5	520032				
	45				120	11	20	9	9	520033			
	20				M10	28	8	300	3	35	9,8	520036/15	
	30							190	5	34	9,8	520047	
	35							250	8	25	7	7	520048
40	170	7	34	8,5				8,5	520035				
60	45	M10	25	8	190	11	25	9	520036				
	36				M10	28	10	160	9	34	11	520061	
	45							300	8	30	7	7	520044
	30							250	10	30	9	9	520048
	45							300	10	30	9	9	520039
70	35	M10	25	9	450	7,5	35	6,5	520040				
	50				350	10	35	11	11	520041			
	70				300	14	35	15	15	520042			
75	40	M12	35	8	450	7	80	8,5	520070				
	45				450	7	80	8,5	8,5	520071			
80	40	M12	28	10	600	8	40	7	520072				
	55				380	10	80	12	12	520077			
	70				600	8	40	7	7	520059			
80	40	M14	35	12	600	8	40	7	520044				
	70				500	17	40	15	15	520045			
	70				450	19	40	17	17	520046			
	80				450	19	40	17	17	520045			
100	40	M16	47	14	1 100	6	60	7	520100				
	55				900	12	60	10	10	520101			
	80				750	19	60	17	17	520102			
	80				600	18	60	20	20	520103			
	100				600	18	60	20	20	520103			

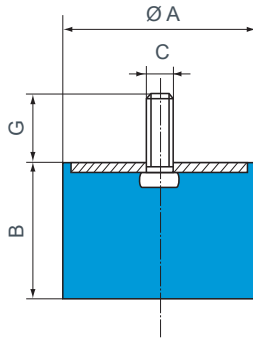
Ø A (mm)	B (mm)	C	H (mm)	Compression		Cisaillement*		Réf.
				Charge Maxi (daN)	Flèche (mm)	Charge Maxi (daN)	Flèche (mm)	
16	10	M4	2,5	20	1,5	2,5	1,5	520550
	15			20	3	2,5	2	520551
	10	M5	3	20	1,5	2,5	1,5	520500
	15			20	3	2,5	2	520501
	20			15	4	2,5	4	520502
20	25	M6	4	15	5	2	5	520503
	15			35	2,5	5	2,5	520505
	20			30	4,5	5	3,5	520506
	25			30	5,5	4,5	4,5	520507
	30			25	7	4,5	4,5	520508
25,5	20	M6	4	50	3	8	4	520554
	30			50	7,5	8	6	520555
	22	M8	6	50	3	8	4	520511
	25			50	4,5	8	4,5	520512
	30			50	7,5	8	6	520513
30	40	M8	6	50	10	6	6	520514
	22			80	4	11	4	520516
	30			70	7,5	11	6	520517
	40			60	9	11	7,5	520518
	30			M8	6	150	4,5	20
40	120	10	20			7,5	520553	
40	28	M10	8	150	4,5	20	5,5	520520
	35			120	7	20	6,5	520521
	40			120	10	20	7,5	520522
	45			120	11	20	9	520523
	30			M10	10	190	5	34
40	170	7	34			8,5	520527	
50	160	9	34			11	520533	
45	160	9	34			11	520533	
50	36	M10	8	300	7	30	7	520528
	45			250	9	30	9	520529
	35	M10	9	450	7	35	6,5	520530
	50			350	9	35	11	520531
	70			300	14	35	15	520532
75	40	M12	13	450	7	80	8,5	520558
	55			380	10	80	12	520557
	40			M12	10	600	7	40
40	M14	12	600			7	40	7
70			500	17	40	15	520535	
80			450	19	40	17	520536	
100	40	M16	14	600	4	60	7	520541
	55			900	12	60	10	520542
	60			1 100	8	180	10	520545
	75			600	10	140	12	520546
	80			750	19	60	17	520543
100	600	18	60	20	520547			

Les plots de Ø 16 et à trous taraudés sont munis d'écrous RAPID.

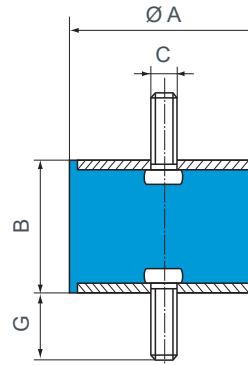
Couple de serrage correspondant à 1,8 N.m.

Les plots de Ø 16 et à trous taraudés sont munis d'écrous RAPID.
Couple de serrage correspondant à 1,8 N.m.

Fixation 1 tige filetée



Fixation 2 tiges filetées



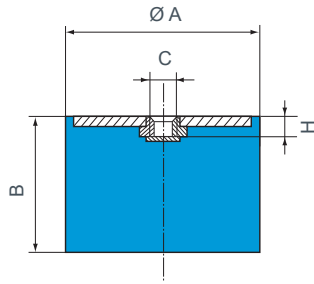
Ø A (mm)	B (mm)	C	G (mm)	Compression		Réf.	
				Charge Maxi (daN)	Flèche (mm)		
12,5	10	M5	10	12	2	511110	
	13,5			11	2,5	511128	
	15			10	3	511115	
	20			8	3,5	511125	
16	10	M4	10	20	2	511150	
	15			3	511151		
	10	M5	12	20	2	511292	
	15			20	2	51129212	
	15			20	3	511294	
	20			15	4	511296	
25	15	5	511298				
20	5	M6	10	77	0,6	511206	
	8,5			40	1,5	51120011	
	8,5	M6	16,5	40	1,5	511200	
	15			4	511215		
	20			30	5	511220	
	25			30	5,5	511225	
30	25	7	511230				
25,5	10	M6	18	80	2	511158	
	10			80	2	51115811	
	15			60	3,5	511155	
	20			50	5	511159	
	30			50	8	511160	
	5	M8	20	82	0,6	51126550	
	10			80	2	511265	
	15	60	3,5	511270			
	15	M8	12	60	3,5	51127013	
	19			55	4,5	511251	
22	50	5,5	511275				
25	M8	20	50	6	511280		
30			50	8	511285		
40			50	10	511290		
30	15	M8	25	90	3,5	511308	
	22			80	6	511310	
	30			70	8	511312	
	30			70	8	51131201	
	40			60	9	511314	
40	20	M8	20	160	5	511411	
	30			120	7	511157	
	40			120	10	511161	
	20	M10	25	160	5	511450	
25	150			6	511401		
35	120			8	511452		
40	120			10	511454		
45	120			11	511456		
50	25	M10	25	300	6	511525	
	35			250	9	511535	
	45			190	11	511545	
	35			250	8	511545	
60	22	M10	25	350	3	513601	
	25			400	6	511625	
	36			300	9	511635	
	45			250	11	511645	
	40			28	170	7	511585
	45			25	190	11	521582
70	35	M10	25	450	9	511735	
	50			350	12	511750	
	70			300	14	511770	
	70			300	14	511770	
75	25	M12	37	600	4,5	511751	
80	25	M14	35	1 100	6	513801	
	30			950	8	511830	
	40			600	10	511840	
	70			500	17	511870	
80	35	450	19	511880			

Ø A (mm)	B (mm)	C	G (mm)	Compression		Cisaillement*		Réf.	
				Charge Maxi (daN)	Flèche (mm)	Charge Maxi (daN)	Flèche (mm)		
12,5	10	M5	10	12	2	1,5	1,5	521293	
	15			10	2,5	2	521128		
	20			8	3,5	4	521295		
16	10	M4	10	20	1,5	2,5	1,5	521650	
	15			3	2	521651			
	10	M5	12	20	1,5	2,5	1,5	521292	
	15			20	2,5	2	521294		
	15			15	4	2,5	4	521296	
	25			15	5	2	5	521298	
25	15	5	2	5	52129811				
20	8,5	M6	16,5	40	0,6	5	1	521178	
	15			35	3	2,5	521249		
	20			30	4,5	5	3,5	521297	
	20			30	4,5	5	3,5	52129721	
	25			30	5,5	4,5	4,5	521299	
	30			30	5,5	4,5	4,5	52129911	
30	25	7	4,5	4,5	521319				
25	25	M6	18	40	3,5	9	3,5	521654	
25,5	10	M6	18	80	1,5		1,5	521655	
	15			60	2,5		2,5	521656	
	20			50	2	8	4	521652	
	30			50	7,5	6	6	521653	
	30			50	7,5	6	6	52165311	
	30			50	7,5	6	6	52165311	
25,5	10	M8	20	80	0,7	8	0,7	521340	
	15			60	2,5	8	2,5	521341	
	22			50	4	8	4	521251	
	25			50	5,5	8	4,5	521342	
	30			50	7,5	8	6	521343	
	40			50	10	6,5	6	521344	
40	50	10	6,5	6	52134411				
30	15	M8	25	90	3		2,5	521308	
	22			80	5		4	521310	
	22			80	5	11	4	52131021	
	30			70	8		6	521312	
	30			70	8		6	52131221	
	40			60	9		7,5	521314	
40	40	M8	20	150	6	20	5,5	521181	
	40			120	10	7,5	521657		
	20	M10	25	160	4		3	521450	
	28			150	6		5,5	521401	
	28			150	6		5,5	52140111	
	35			120	8	20	6,5	521452	
40	120			10		7,5	521454		
45	120	10		7,5	52145411				
45	120	11		9	521456				
50	20	M10	25	300	3	35	3,5	521583	
	25			300	6	25	4,5	521580	
	25			300	6	25	4,5	52158021	
	30			250	5	34	6	521584	
	35			250	8	25	7	521581	
	35			250	8	25	8,5	52158111	
	40			28	170	7	34	9	521585
	45			25	190	11	25	9	521582
	45			25	190	11	25	9	52158211
	45			25	190	11	25	9	52158215
60	25	M10	24	160	8,9	34	11	521586	
	36			400	5	30	4,5	521601	
	45			300	8	30	7	521603	
70	35	M10	25	250	11	30	9	521641	
	50			450	8	35	6,5	521705	
	70			350	11	35	11	521710	
70	300	14	35	15	521711				
75	25	M12	37	600	4,5	80	5	521712	
	40			450	7	80	8,5	521713	
	55			380	10	80	12	521714	
80	40	M12	28	600	9	40	7	521658	
	30			45	950	7	40	5	521803
	30	M14	35	950	7	40	5	521840	
	40			600	9	40	7	521841	
	70			35	500	17	40	15	521842
	80			35	450	19	40	17	521843
100	40	M16	47	1 100	8	60	7	521908	
	55			900	12	60	10	521909	
	80			750	19	60	17	521910	

Pour connaître la disponibilité de nos pièces, veuillez nous consulter.

*Les caractéristiques en cisaillement sont mesurées sous compression charge maximale.

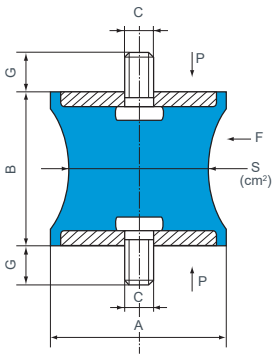
Fixation 1 trou taraudé



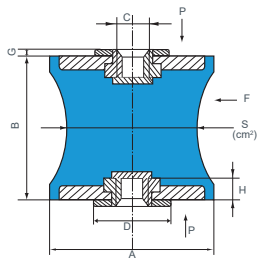
Ø A (mm)	B (mm)	C	H (mm)	Compression		Réf.
				Charge Maxi (daN)	Flèche (mm)	
16	10/15	M4	2,5	20	2	511152 511153
				20	3	
20	15	M6	4	35	4	511154
25,5	15/20/30	M6	4	60	3,5	511164 511162 511163
				55	5,5	
				50	8	
30	22	M8	6	80	6	511156
40	28/40	M8	7	110	5	511178 511179
				15	7,5	
50	20/30/40	M10	10	343	3,4	511168 511180 511181
				190	5	
				170	7	
60	25/45	M10	8	400	6	511182 511183
				250	11	
75	25/40	M12	12	600	4,5	511184 511185
				450	7	

Les plots de Ø 16 et à trous taraudés sont munis d'écrous RAPID.
Couple de serrage correspondant à 1,8 N.m.

Plots Diabolo



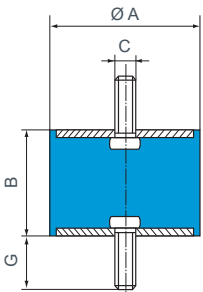
Ø A (mm)	B (mm)	C	G (mm)	S (cm ²)	Compression (P)		Cisaillement* (F)		Réf.
					Charge maxi (daN)	Flèche (mm)	Charge Max (daN)	Flèche (mm)	
12,5	14	M5	10	0,3	3	1,4	0,5	1,2	521300
20	19	M6	16,5	1,6	12	2,5	3	5	521201
40	28	M10	25	3,1	30	5	2,5	4,5	521403
57	44	M8	20	5	40	5	7	5	521571
57	44	M8	20	9,5	75	5	12	6	521572
60	60	M10	25	19,5	150	8	30	10	521602
80	70	M14	35	38,5	300	9,5	55	9,5	521801
95	76	M16	45	50	400	10,5	70	8	521951



Ø A (mm)	B (mm)	C	S (cm ²)	H (mm)	G (mm)	D (mm)	Compression (P)		Cisaillement* (F)		Réf.
							Charge maxi (daN)	Flèche (mm)	Charge Max (daN)	Flèche (mm)	
80	60	M14	38,5	15,5	3	30	250	5	70	8	521802

* Les caractéristiques en cisaillement sont mesurées sous charge axiale.

RADIAFLEX INOX 430



Ø A (mm)	B (mm)	C	G (mm)	Charge Max (daN)	Référence
16	25	M5	15	15	52129811
20	20	M6	16,5	30	52129721
20	25	M6	16,5	30	52129911
25,5	30	M6	18	50	52165311
25,5	40	M8	20	50	52134411
30	22	M8	25	80	52131021
30	30	M8	25	70	52131221
40	28	M10	25	150	52140111
40	40	M10	25	120	52145411
50	25	M10	25	300	52158021
50	35	M10	25	250	52158111
50	45	M10	25	190	52158211

Ø A (mm)	B (mm)	C	G (mm)	Charge Max (daN)	Référence
16	10	M5	12	20	51129212
25	10	M6	18	80	51115811
30	30	M8	25	70	51129212

